

Naturalnie wełniane

2024/2025



Twój świadomy wybór



Ekologia

Wełna, jako materiał 100% naturalny, nie generuje negatywnego wpływu na środowisko. Proces produkcji wełnianych dywanów nie wprowadza do atmosfery żadnych szkodliwych substancji, a sama wełna, będąca surowcem biodegradowalnym, rozkłada się bez uwalniania szkodliwych substancji. Dodatkowo, dywany wełniane są mniej podatne na zabrudzenia, do ich czyszczenia nie trzeba używać agresywnych chemikaliów. Przy wyborze dywanu warto więc zastanowić się nie tylko nad jego funkcjonalnością, ale także nad wpływem, jaki ma na nasze otoczenie.

Naturalne właściwości wełny znacznie przewyższają cechy włókien syntetycznych, dywany wełniane Dywilan gwarantują:

- trwałość wybarwień (niezależnie od miejsca w którym położysz swój dywan, nie zmieni on barwy przez lata),
- miękkość dotyku (wysokiej jakości wełna jest miękkim i bezpiecznym podłożem dla całej rodziny),
- sprężystość włókien (włókna wełny nie odkształcają się trwale).



dajemy Ci



Antyalergiczność

Niskie i gęste runo najlepszych dywanów wełnianych, nie jest siedliskiem roztoczy, których odchody nas często uczulają. Sama wełna owcza uczula niezwykle rzadko, a odpowiednio pielęgnowany dywan Dywilan jest bezpieczną przestrzenią dla całej rodziny. Stanowi naturalny filtr powietrza, którym oddychają Twój bliscy.

Twój azyl

Wnętrze z dywanem wełnianym to doskonale wyciszona i przytulna przestrzeń. Budowa elementarnego włókna wełny, które zawiera kanaliki powietrza, sprawia, że dywan wycisza akustycznie pokój oraz jest izolatorem. Dodatkowo ten naturalny surowiec zapewnia zrównoważone środowisko pod względem ciepła i wilgotności. Wełna potrafi bowiem wchłonąć ilość wody stanowiącą nawet 30% jej masy a następnie oddać nadmiar do otoczenia.

Dotyk i bogactwo doznań

Wełna to surowiec, z którym chcemy obcować. Naturalne runo dywanu cudownie pieści nasze stopy. Mikromasaż, którego doznajemy stąpając po wełnianym dywanie ma zbawienny wpływ na całe ciało. Dywan daje uczucie ciepła, wrażenie bezpieczeństwa i przyjemność przebywania we wnętrzu, w którym leży.

Gęstość: 890.400 pkt/m²

100% wełny nowozelandzkiej

Superior

Jakością SUPERIOR sygnujemy najbardziej wymagające wzornictwo. W tych dywanach praktycznie zanika zjawisko pylenia wełny, kolory są intensywnie a misterność detali w rysunku zachwyca.

KIRMAN PREMIUM KONIAK | 2540 eD2



170x235
200x300
235x350

GRENADA PREMIUM KONIAK | 2530 eD1



135x200
170x235
200x300
235x350

MAMLUK PREMIUM KREM | 2514 cC2



135x200
170x235
200x300
235x350

MAMLUK PREMIUM SZMARAGD | 2514 cC1



135x200
170x235
200x300
235x350



KIRMAN PREMIUM KONIAK

100% wełny nowozelandzkiej **N** nowość **B** bestseller

KAIN MIEDŹ | 2364 cC4



135x200
170x235
200x300
235x350
300x400

MISTIK PREMIUM RED | 2369 cC6



170x235
200x300
235x350

TORINO PREMIUM RUBIN | 2483 cC1



170x235
200x300
235x350

NAKBAR PREMIUM RUBIN | 2259 cC1



170x235
200x300
235x350

OMAN RED | 2524 cC2



170x235
200x300
235x350

Superior



OMAN RED

100% wełny nowozelandzkiej **N** nowość **B** bestseller

LATICA KREM | 2470 cC3



B

135x200
170x235
200x300
235x350
300x400

inne
kształty
str. 36-37

LATICA NAVY | 2470 cC2



B

135x200
170x235
200x300
235x350
300x400

inne
kształty
str. 36-37

NURI KONIAK 2 | 2419 eD1



N

135x200
170x235
200x300
235x350
300x400

ROHAN PREMIUM JASNY RUBIN | 2471 cC2



SUPERIOR lub OMEGA

N

170x235
200x300
235x350

LATICA KREM | 2470 cC3



B

φ135
φ200

LATICA NAVY | 2470 cC2



B

φ135
φ200

PIEMONTE VELVET BLUE | 2516 eD1



N

170x235
200x300
235x350

Superior



PIEMONTE VELVET BLUE



foto: Barbara Szafrańska

Wyselekcjonowane propozycje naszej pracowni plastycznej z kolekcji Omega (standard), oferujemy również w jakości Superior (premium).

...masz wybór

Superior

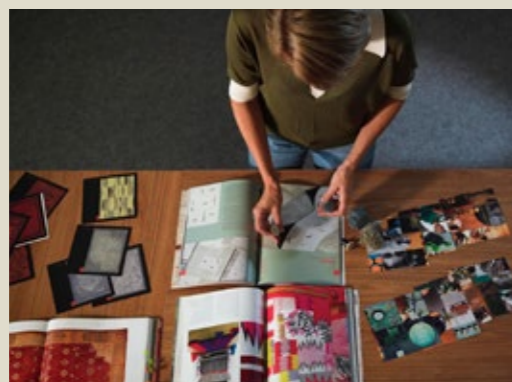
- jakość PREMIUM
- 2x więcej wełny nowozelandzkiej
- najwyższej klasy trwałość
- zminimalizowane zjawisko pylenia
- dłuższy czas oczekiwania na dywan PREMIUM

Omega

- jakość STANDARD
- najlepsze wzory dostępne od ręki
- ten sam surowiec: 100% wełna nowozelandzka
- miękkie runo pod Twoimi stopami



foto: Barbara Szafrańska



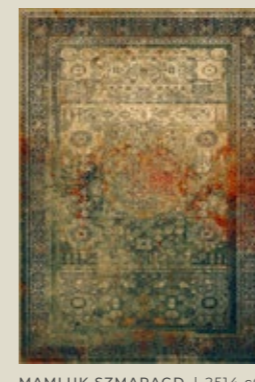
MISTIK RED 2 | 2369 cC6



TORINO RUBIN | 2483 cC1



MAMLUK KREM | 2514 cC2



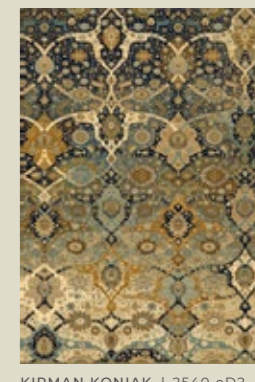
MAMLUK SZMARAGD | 2514 cC1



ROHAN JASNY RUBIN | 2471 cC2



GRENADA KONIAK | 2530 eD1



KIRMAN KONIAK | 2540 eD2

Polonia

Gęstość: 530.000 pkt/m²

100% wełny nowozelandzkiej

AZER KAMEL | 2538 eD1



170x235
200x300
235x350

AZER JASNY RUBIN | 2538 cC4



170x235
200x300
235x350

PAMUK RED 2 | 2372 cC2



66x100
100x150
135x200
170x235
200x300
235x350
300x400

inne
kształty
str. 36-37

BOHO RED | 2528 cC2



170x235
200x300
235x350

POLONIA to takie same dywany wełniane, które miały nasze Babcie i które po latach wciąż wyglądają doskonale. Dodaliśmy nowe wzory a jakość Dywanu pozostała niezmienną.



AZER KAMEL

100% wełny nowozelandzkiej **N** nowość **B** bestseller

PERSEJ NAVY | 2515 cC1



170x235
200x300
235x350

PERSEJ KREM | 2515 cC2



170x235
200x300
235x350

ABRASH LIGHT BLUE | 2536 eD3



170x235
200x300
235x350

ABRASH NAVY | 2536 cC2



170x235
200x300
235x350

Polonia



ABRASH NAVY

Polonia

KORDOBA SEPIA 3 | 7488 eD1



66x100
100x150
135x200
170x235
200x300
235x350
300x400

inne
kształty
str. 36-37

KORDOBA PIASEK 3 | 7488 cC1



66x100
100x150
135x200
170x235
200x300
235x350
300x400

inne
kształty
str. 36-37

KORDOBA SEPIA 3 | 7488 eD1



φ135
φ200

KORDOBA PIASEK 3 | 7488 cC1



φ135
φ200

SERAPI JASNY RUBIN | 2346 cC2



170x235
200x300
235x350
300x400



100% wełny nowozelandzkiej **N** nowość **B** bestseller

LOARE VELVET BLUE | 2517 cC5



170x235
200x300
235x350

LOARE KREM | 2517 cC6



135x200
170x235
200x300
235x350

LOARE SZMARAGD | 2517 cC4



170x235
200x300
235x350

ASHAN JADEIT 2 | 2506 eD4



170x235
200x300
235x350

inne
kształty
str. 36-37

Polonia



LOARE KREM

100% wełny nowozelandzkiej **N** nowość **B** bestseller

KRÓLEWSKI BURGUND | 5146 cC1



170x235
200x300
235x350
300x400

MOZAIKA NAVY | 9085 cC1



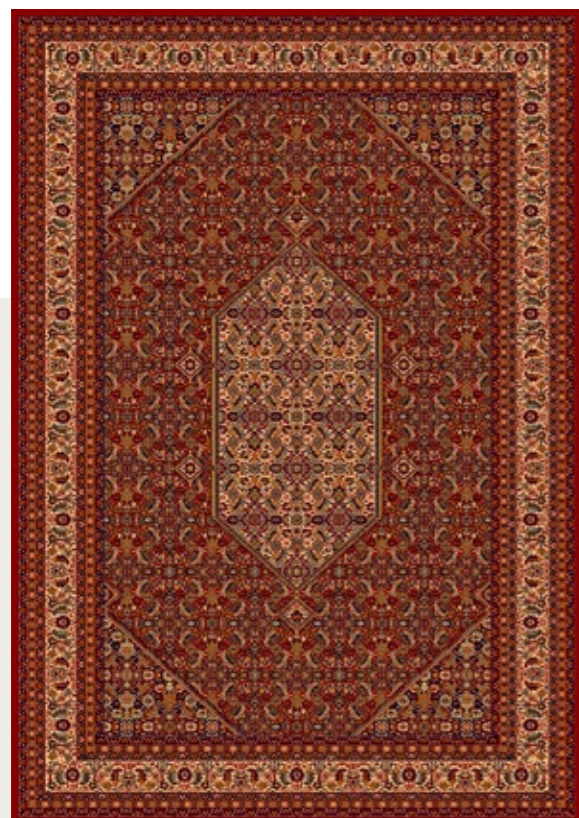
170x235
200x300
235x350

SAMARKAND RUBIN | 2348 cC1



100x150
135x200
170x235
200x300
235x350
300x400

WAWELSKI BURGUND | 7888 cC1



100x150
135x200
170x235
200x300
235x350
300x400
400x500

inne
kształty
str. 36-37

BARON BURGUND 2 | 2087 cC1



66x100
100x150
135x200
170x235
200x300
235x350
300x400
400x500

inne
kształty
str. 36-37

Polonia

BARON BURGUND 2 | 2087 cC1



φ135
φ200



SAMARKAND RUBIN

Gęstość: 500.000 pkt/m²

100% wełny nowozelandzkiej

Moon

Klasyka dywanów w modnej nowoczesnej odsłonie. MOON to jakość równa POLONII, tym razem narysowana w monochromatycznej gamie.

MAMLUK SILVER | 1233

KAIN SILVER | 7060

PAMUK SILVER | 7055

KORDOBA SILVER | 7488



160x230
200x300
240x340



80x150
160x230
200x300
240x340
300x400

inne
kształty
str. 36-37



80x150
160x230
200x300
240x340
300x400

inne
kształty
str. 36-37



160x230
200x300
240x340
300x400



100% wełny nowozelandzkiej **N** nowość **B** bestseller

KASHMIR SILVER | 7057



80x150
100x150
120x180
135x200
160x230
200x300
240x340
300x400

inne
kształty
str. 36-37

ORO SILVER | 7259



80x150
120x180
160x230
200x300
240x340

LOARE SILVER | 1231



160x230
200x300
240x340

ASHAN SILVER | 1234



160x230
200x300
240x340

BOHO SILVER | 1230



160x230
200x300
240x340

Moon



LOARE SILVER

Gęstość: 445.200 pkt/m²

100% wełny nowozelandzkiej

Omega

OMEGA to miękkie dywany z wełny nowozelandzkiej w różnorodnych stylach wzorniczych. Znajdziesz tutaj lekką klasykę i nowoczesne propozycje. Wybieraj i zabieraj dywilany do domu.

ADAGIO SZMARAGD | 2534 cC3

LUMENA KAMEL 2 | 2493 eD1

KIRMAN KONIAK | 2540 eD2

ANITIK MIÓD 2 | 2330 eD2



170x235
200x300
235x350



66x100
135x200
170x235
200x300
235x350



SUPERIOR lub OMEGA



170x235
200x300
235x350



66x100
100x150
135x200
170x235
200x300
235x350
300x400
inne
kształty
str. 36-37



ADAGIO SZMARAGD

100% wełny nowozelandzkiej **N** nowość **B** bestseller

LAVA MIÓD 2 | 2242 eD2



100x150
135x200
170x235
200x300
235x350
300x400

inne
kształty
str. 36-37

SENEH KONIAK | 2535 eD3



170x235
200x300
235x350

GRENADA KONIAK | 2530 eD1



100x150
135x200
170x235
200x300
235x350
300x400

TORINO RUBIN | 2483 cC1



135x200
170x235
200x300
235x350
300x400

TORINO KONIAK 2 | 2483 eD4



135x200
170x235
200x300
235x350

Omega



GRENADA KONIAK

100% wełny nowozelandzkiej **N** nowość **B** bestseller

MIA RED | 2415 cC1



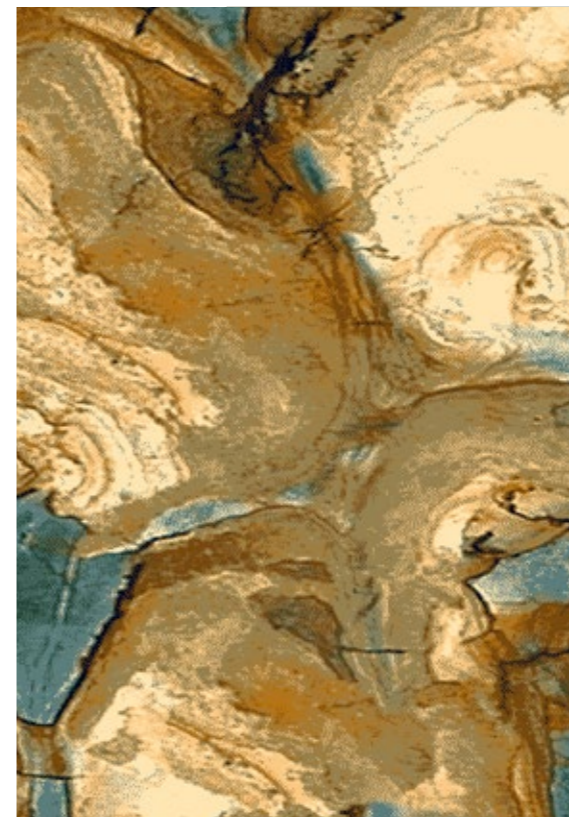
135x200
170x235
200x300
235x350

ABU KAMEL | 2526 eD1



170x235
200x300
235x350

JASPIS LIGHT BLUE | 2541 eD1



170x235
200x300
235x350

Omega

FADO JADEIT | 2522 cC1



170x235
200x300
235x350

KIOTO RED | 2520 cC1



170x235
200x300
235x350



JASPIS LIGHT BLUE

100% wełny nowozelandzkiej **N** nowość **B** bestseller

ROHAN JASNY RUBIN | 2471 cC2



100x150
135x200
170x235
200x300
235x350
300x400

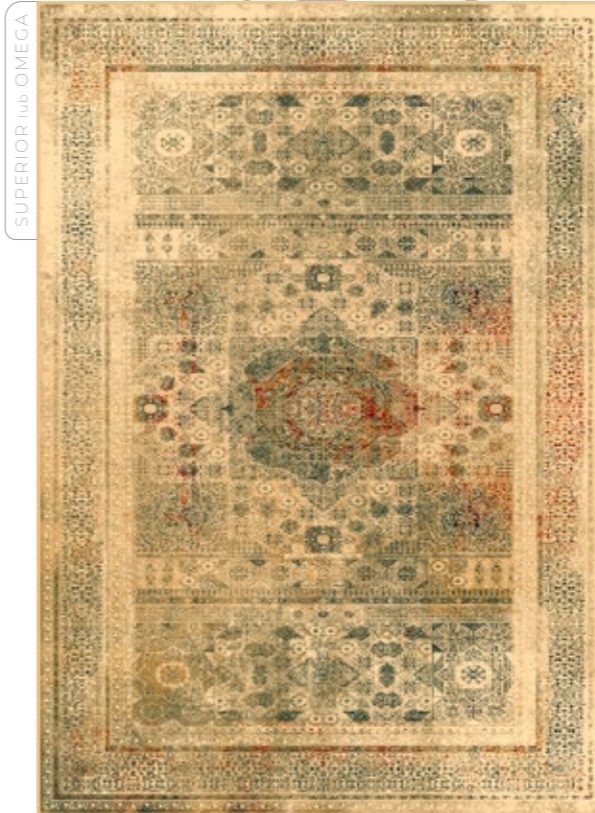
inne
kształty
str. 36-37

KASHMIR KREM 2 | 2303 eD1



66x100
100x150
135x200
170x235
200x300
235x350
300x400

MAMLUK KREM | 2514 cC2



100x150
135x200
170x235
200x300
235x350
300x400

HARUN NAVY | 2458 cC1



170x235
200x300
235x350
300x400

MAMLUK SZMARAGD | 2514 cC1



100x150
135x200
170x235
200x300
235x350
300x400

MAMLUK DARK BLUE | 2514 eD3



135x200
170x235
200x300
235x350

Omega



MAMLUK KREM

100% wełny nowozelandzkiej **N** nowość **B** bestseller

ARIES RUBIN | 2300 cC1



66x100
100x150
135x200
170x235
200x300
235x350
300x400

inne
kształty
str. 36-37

ARIES PERŁA 2 | 2300 eD3



66x100
100x150
135x200
170x235
200x300
235x350
300x400

inne
kształty
str. 36-37

ARIES JASNY RUBIN | 2300 cC2



66x100
100x150
135x200
170x235
200x300
235x350
300x400

inne
kształty
str. 36-37

Omega

ARIES JASNY RUBIN | 2300 cC2



φ135
φ200

BAKU RED | 2363 cC2



66x100
100x150
135x200
170x235
200x300
235x350
300x400

MISTIK RED 2 | 2369 cC6



66x100
100x150
135x200
170x235
200x300
235x350
300x400

inne
kształty
str. 36-37



MISTIK RED

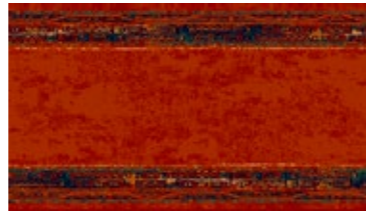
LATICA NAVY | 2470 cC2
SUPERIOR



BARON BURGUND 2 | 2087 cc1
POLONIA



MISTIK RED | 2369 cC6
OMEGA



LATICA KREM | 2470 cC3
SUPERIOR



WAWELSKI BURGUND | 7888 cC1
POLONIA



ROHAN JASNY RUBIN | 2471 cC2
OMEGA



KAIN SILVER | 7060
MOON



PAMUK RED 2 | 2372 cC2
POLONIA



ANTIK MIÓD 2 | 2330 eD2
OMEGA



PAMUK SILVER | 7055
MOON



KORDOBA PIASEK 3 | 7488 cC1
POLONIA



LAVA MIÓD 2 | 2330 eD2
OMEGA



KASHMIR SILVER | 7057
MOON



SAMARKAND RUBIN | 2348 cC1
POLONIA



KORDOBA SEPIA 3 | 7488 eD1
POLONIA



RAW 4 | 7813
RAW



BARON BURGUND 2 | 2087 cC1
POLONIA



KORDOBA PIASEK 3 | 7488 cC1
POLONIA



ARIES RUBIN | 2300 cC1
OMEGA



ARIES PERŁA 2 | 2300 eD3
OMEGA



ARIES JASNY RUBIN | 2300 cC2
OMEGA



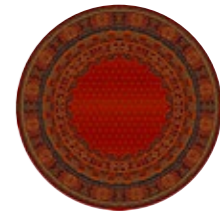
LATICA KREM | 2470 cC3
SUPERIOR



LATICA NAVY | 2470 cC2
SUPERIOR



BARON BURGUND 2 | 2087 cC1
POLONIA



KORDOBA SEPIA 3 | 7488 eD1
POLONIA



KORDOBA PIASEK 3 | 7488 cC1
POLONIA



ARIES JASNY RUBIN | 2300 cC2
POLONIA



KSZTAŁT				O		C		K				
Nazwa	Numer	Kolekcja	Surowiec	170 235	200 300	135 135	200 200	66	80	83	100	135
BARON BURGUND 2	2087 cC1	polonia ★★★★	100% wełna nowozelandzka	*	*	*	*	*	*	*	*	*
WAWELSKI BURGUND	7888 cC1			*	*	*	*	*	*	*	*	*
KORDOBA SEPIA 3	7488 eD1			*	*	*	*	*	*	*	*	*
KORDOBA PIASEK 3	7488 cC1			*	*	*	*	*	*	*	*	*
PAMUK RED 2	2372 cC2			*	*	*	*	*	*	*	*	*
SAMARKAND RUBIN	2348 cC1	moon ★★★★	100% wełna nowozelandzka	*	*	*	*	*	*	*	*	*
KASHMIR SILVER	7057			*	*	*	*	*	*	*	*	*
KAIN SILVER	7060			*	*	*	*	*	*	*	*	*
PAMUK SILVER	7055			*	*	*	*	*	*	*	*	*
ARIES RUBIN	2300 cC1	omega ★★★★	100% wełna nowozelandzka	*	*	*	*	*	*	*	*	*
ARIES JASNY RUBIN	2300 cC2			*	*	*	*	*	*	*	*	*
ARIES PERŁA 2	2300 eD3			*	*	*	*	*	*	*	*	*
LAVA MIÓD 2	2242 eD2			*	*	*	*	*	*	*	*	*
ANTIK MIÓD 2	2330 eD2			*	*	*	*	*	*	*	*	*
MISTIK RED	2369 cC6	superior ★★★★★	100% wełna nowozelandzka	*	*	*	*	*	*	*	*	*
ROHAN JASNY RUBIN	2471 cC2			*	*	*	*	*	*	*	*	*
LATICA KREM	2470 cC3			*	*	*	*	*	*	*	*	*
LATICA NAVY	2470 cC2	raw ★★★	100% wełna nowozelandzka	*	*	*	*	*	*	*	*	*
RAW 4 (do wyczerpania zapasów)	7813			*	*	*	*	*	*	*	*	*

TABELA ROZMIARÓW:

dostępne koła owale
i szerokości chodników

Chodniki występują w sprzedaży
kuponowej (minimalny kupon to 1m²)

O DYWANIE

Różnica pomiędzy rozmiarem podanym na etykiecie a rzeczywistym może sięgać +/- 2%. Różnice w wybarwieniu dywanów wynikają z charakterystyki surowca. Pylenie w pierwszym okresie użytkowania jest rzeczą naturalną i zanikającą. Należy systematycznie odkurzać dywan wyłącznie ssawką bez użycia szczotek, aby usunąć puch. Runo ulegające odkształceniom, należy odkurzyć w kierunku przeciwnym do kładącego się włosa.

Katalog nie stanowi oferty handlowej w rozumieniu przepisów Kodeksu Cywilnego. Kolory produktów mogą nieznacznie odbiegać od rzeczywistych, ze względu na ograniczenia techniki druku. Wzory dywanów prezentowane w katalogu są własnością DYWILAN Sp. z o.o. Kopiowanie i powielanie bez zgody jest zabronione.

RAW 9 | 1110



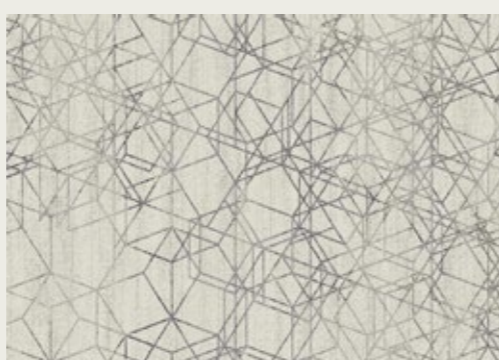
135x200
160x230
200x300
240x340

RAW 4 | 7813



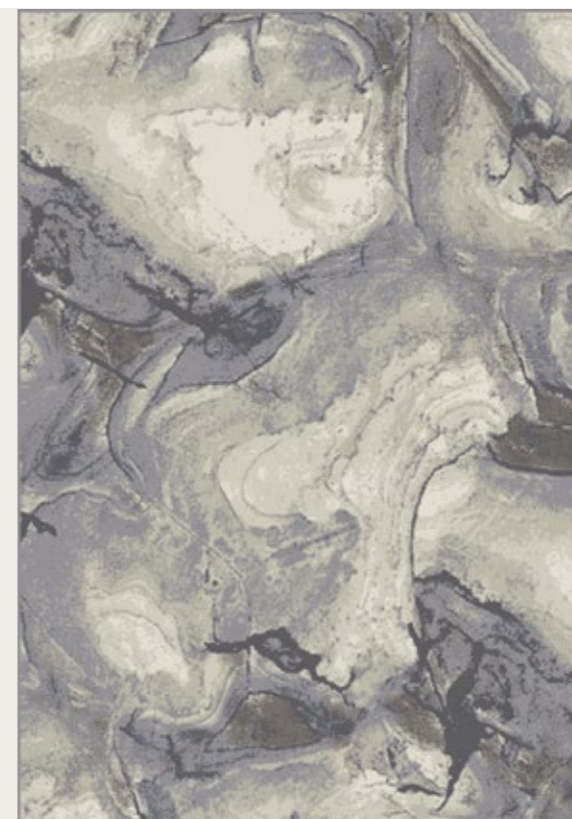
135x200
inne
kształty
str. 36-37

RAW NATUR | 1017



160x230
200x300
240x340

RAW 11 | 1113



135x200
160x230
200x300
240x340

RAW 3 | 7812



135x200
200x300

RAW 10 | 1111



135x200
200x300

RAW 8 | 1109



135x200
160x230
200x300
240x340

RAW 12 | 1015



135x200
160x230
200x300
240x340

RAW 7 | 1115



135x200
160x230
200x300
240x340



ORGANIC RUG - PROJEKT: ALEKSANDRA KUŚMIEREK - OT KWADRAT STUDIO / FOTOGRAFIA: BARBARA SZAFRAŃSKA

UNIQUE

COLLECTION

Zaprojektuj swój dywan,
bądź UNIQUE

 Realizacje: [instagram.com/unique_dywilan](https://www.instagram.com/unique_dywilan)

dywilan[®]
POLSKIE DYWANY WELNIANE

DZIAŁ SPRZEDAŻY
ul. Lodowa 99
93-231 Łódź
tel. +48 42 649 29 05

DYWANY.DYWILAN.PL
Chcesz wiedzieć co się
u nas dzieje, obserwuj
nasz profil na 



TWÓJ SKLEP Z DYWILANEM:

