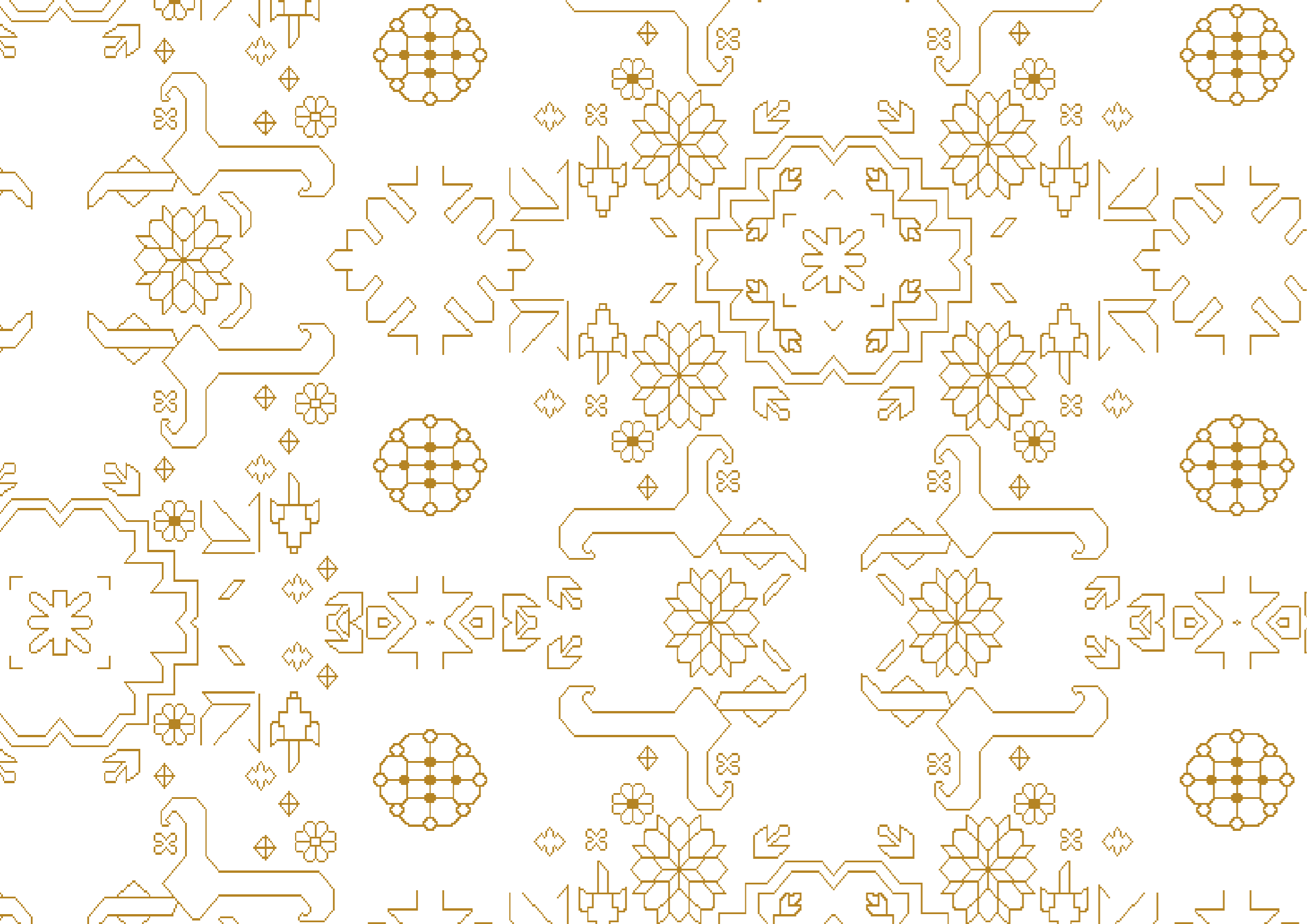




**dywilan**<sup>®</sup>  
POLSKIE DYWANY WELNIANE

PREMIERY 2025



Od ponad dwóch dekad w Dywilanie działa nowa pracownia projektowa, w której tradycja fabrykanckiej Łodzi, miłość do kultury orientu łączą się z nowoczesnym designem i wrażliwością artystek wywodzących się z Łódzkiej Akademii Sztuk Pięknych. Jak podkreśla kierująca pracownią, Joanna Rusin:

*"Tworzymy przedmioty użytkowe na pograniczu sztuki i designu. Każdy z dywanów opowiada osobną historię osnutą na kanwie antycznych kobierców, wypełnionych symboliką ornamentów i wielobarwnych kompozycji."*

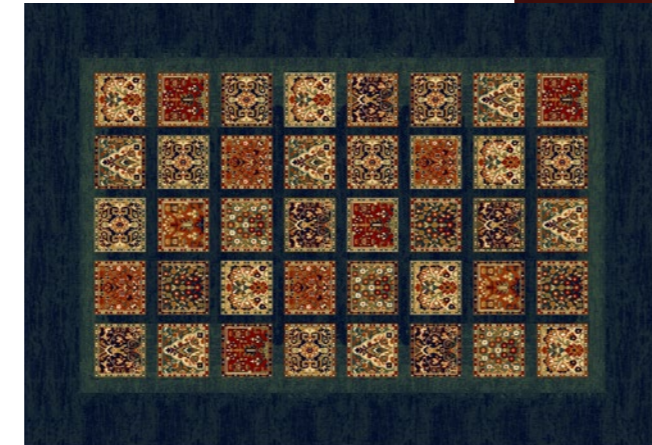
W efekcie powstają dywany, które nie tylko zdobią wnętrza, ale także opowiadają historie, przenosząc odbiorców w świat rzemiosła, sztuki i emocji zapisanych w splocie tkaniny.



APADANA KREM 2558 cC1  
170x235\* 200x300 235x350\*



APADANA NAVY 2558 cC2  
170x235\* 200x300 235x350\*



APADANA RED 2558 cC3  
170x235\* 200x300 235x350\*





VERANO NAVY 2557 cC1  
170x235\* 200x300 235x350\*



VERANO JASNY RUBIN 2557 cC2  
170x235\* 200x300 235x350\*





ALHAMBRA KONIAK 2552 eD2  
170x235\* 200x300 235x350\*



ALHAMBRA RUBIN 2552 cC1  
170x235\* 200x300 235x350\*





BODRUM JASNY RUBIN 2556 cC1  
170x235\* 200x300 235x350\*



BODRUM RUBIN 2556 cC2  
170x235\* 200x300 235x350\*





KORDOBA25 SEPIA 7488 eD3  
170x235\* 200x300 235x350\*



KORDOBA25 JASNY RUBIN 7488 cC2  
170x235\* 200x300 235x350\*







### Precyzja

Każdy wzór powstaje z dbałością o najmniejszy detal. Projektowanie dywanów wymaga nie tylko artystycznej wizji, ale także precyzyjnego rysunku technicznego, zgodnego z parametrami krosien. Wyjątkowe ornamenty, wpasowane w techniczne możliwości żakarda, stanowią fundament pracy projektowej.

Elżbieta Kraska:  
*"Gama kolorystyczna, gęstość, wążki i osnowa muszą się zgadzać, a jednocześnie uwzględnić kompozycję i formę."*

### Harmonia dwóch osobowości i pasja

Duet Rusin-Czop tworzy kolekcje harmonijne, odpowiadające na potrzeby rynku, różnorodne a jednocześnie spójne. Każda z autorek, raz w roku, wzbogaca ofertę Dywilanu o unikatowe dzieła. Podczas pokazu PREMIERY podziwiamy owoce całorocznych poszukiwań, licznych prób, wyboru najlepszych plastycznych rozwiązań.

Choć twórczość projektantek wzajemnie się przenika i inspirowanie, to każda z nich ma niepowtarzalny styl i temperament. Charakter każdego wzoru jest odzwierciedleniem osobowości jego autorki, doświadczeń, wrażliwości.

W pracy projektanta liczy się umiętny dobór wzorów, barw i tekstur a przede wszystkim serce.



Agnieszka Czop: *"Moja wieloletnia fascynacja dywanem nie traci na intensywności. Różnorodność wzorów, kolorów dywanów orientalnych wciąż karmi moją wyobraźnię stanowiąc źródło inspiracji."*

Joanna Rusin: *"Traktuję dywan jako przedmiot pobudzający wyobraźnię użytkownika. Stale konfrontuję własne zamiłowania wzornicze z potrzebami odbiorców, to dla mnie wartość nadrzędna w projektowaniu przemysłowym."*



KARAJA MOSIĄDZ 2548 eD2

170x235\* 200x300 235x350\*



KARAJA RUBIN 2548 cC2

170x235\* 200x300 235x350\*





LUMIER IRON 2554 cC1  
170x235\* 200x300 235x350\*



ABBAS KONIAK 2551 eD1  
170x235\* 200x300 235x350\*





AVAR RUBIN 2550 cC2  
170x235\* 200x300 235x350\*



AVAR TABAKA 2550 eD1  
170x235\* 200x300 235x350\*





AVILA PIASEK 2485 cC2  
170x235\* 200x300 235x350\*

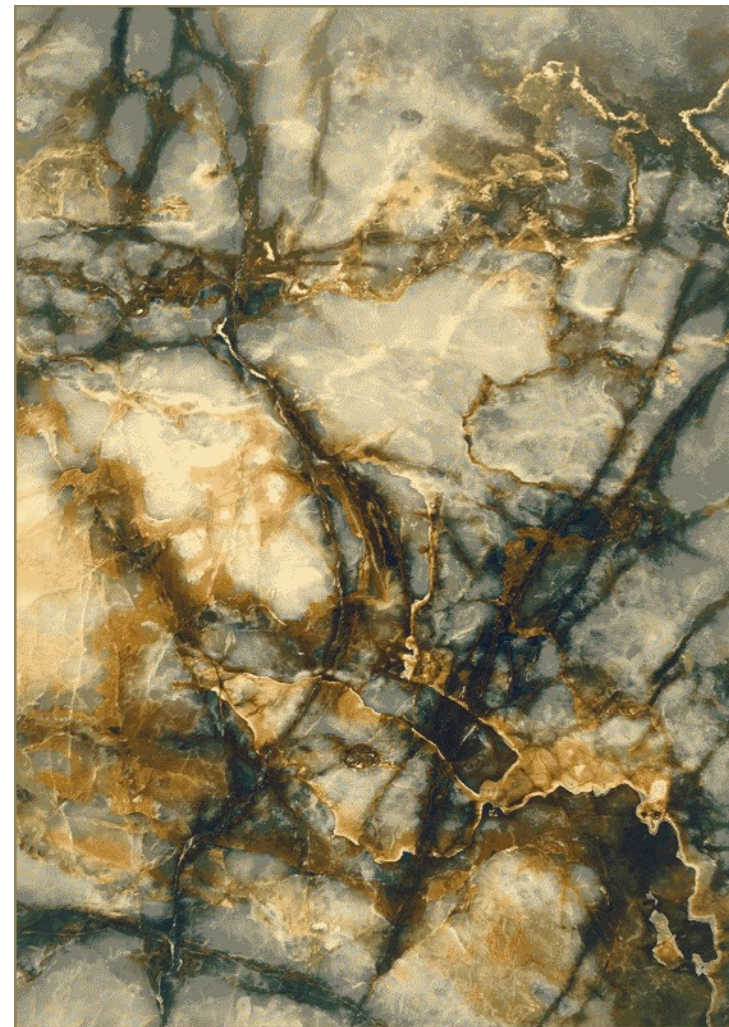


AVILA KONIAK 2485 eD2  
170x235\* 200x300 235x350\*





ELIAN IRON 2561 eD1  
170x235\* 200x300 235x350\*



RAMI SZMARAGD 2553 cC1  
170x235\* 200x300 235x350\*

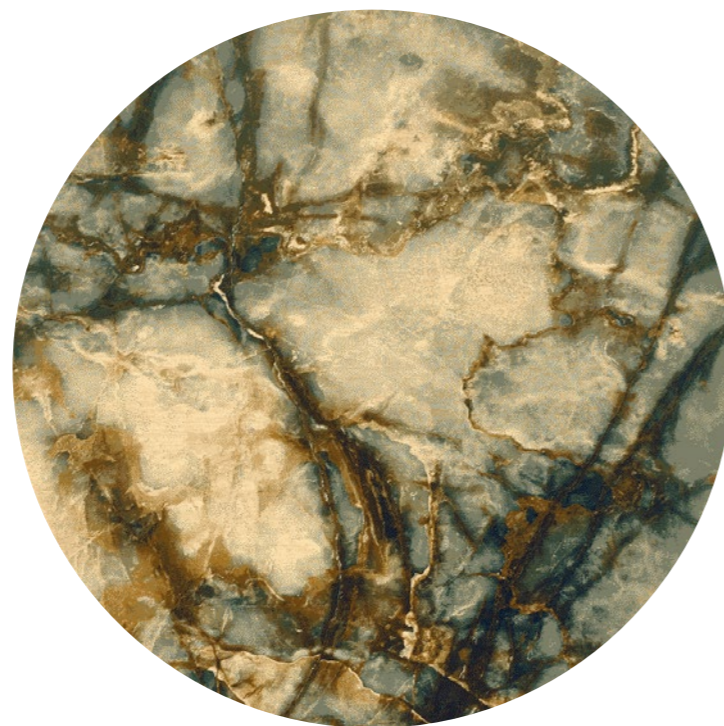




AVAR RUBIN 2550 cC2  
135x135\* 170x170\* 200x200



ELIAN IRON 2561 eD1  
ø 200



Katalog nie stanowi oferty handlowej w rozumieniu przepisów Kodeksu Cywilnego. Kolory produktów mogą nieznacznie odbiegać od rzeczywistych, ze względu na ograniczenia techniki druku.

Wzory dywanów prezentowane w katalogu są własnością Dywilan Sp. z o.o. Kopiowanie i powielanie wzorów bez zgody Dywilan Sp. z o.o. jest zabronione.

